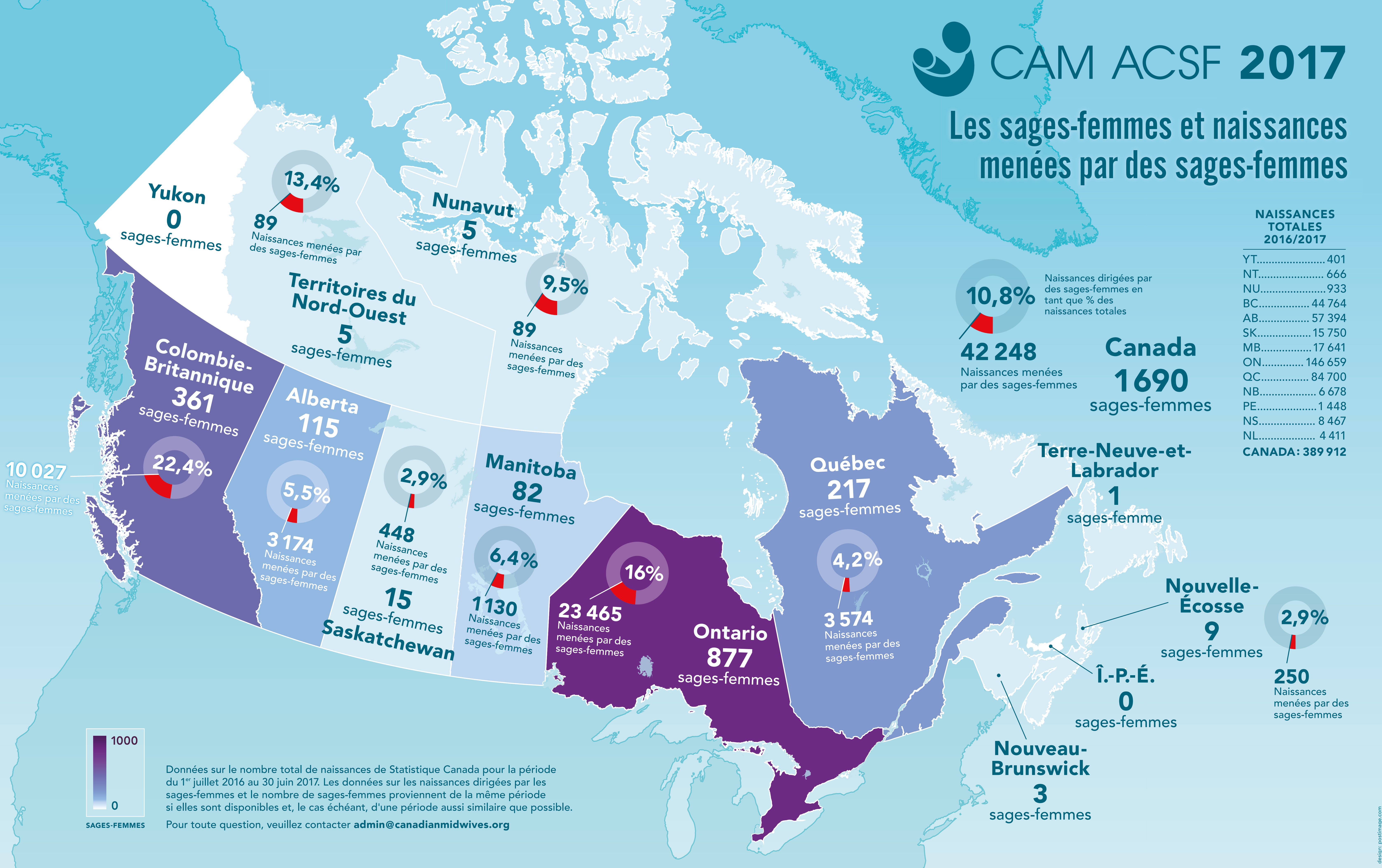


CAM ACSF 2017

Les sages-femmes et naissances menées par des sages-femmes

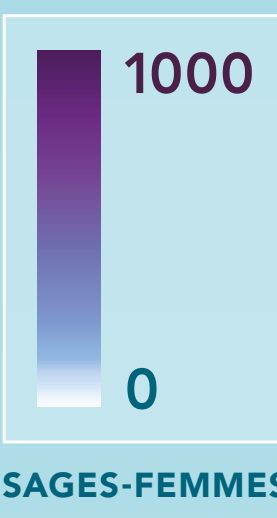


NAISSANCES TOTALES 2016/2017

YT.....	401
NT.....	666
NU.....	933
BC.....	44 764
AB.....	57 394
SK.....	15 750
MB.....	17 641
ON.....	146 659
QC.....	84 700
NB.....	6 678
PE.....	1 448
NS.....	8 467
NL.....	4 411
CANADA:	389 912

Naissances dirigées par des sages-femmes en tant que % des naissances totales

42 248
Naissances menées par des sages-femmes



Données sur le nombre total de naissances de Statistique Canada pour la période du 1^{er} juillet 2016 au 30 juin 2017. Les données sur les naissances dirigées par les sages-femmes et le nombre de sages-femmes proviennent de la même période si elles sont disponibles et, le cas échéant, d'une période aussi similaire que possible. Pour toute question, veuillez contacter admin@canadianmidwives.org