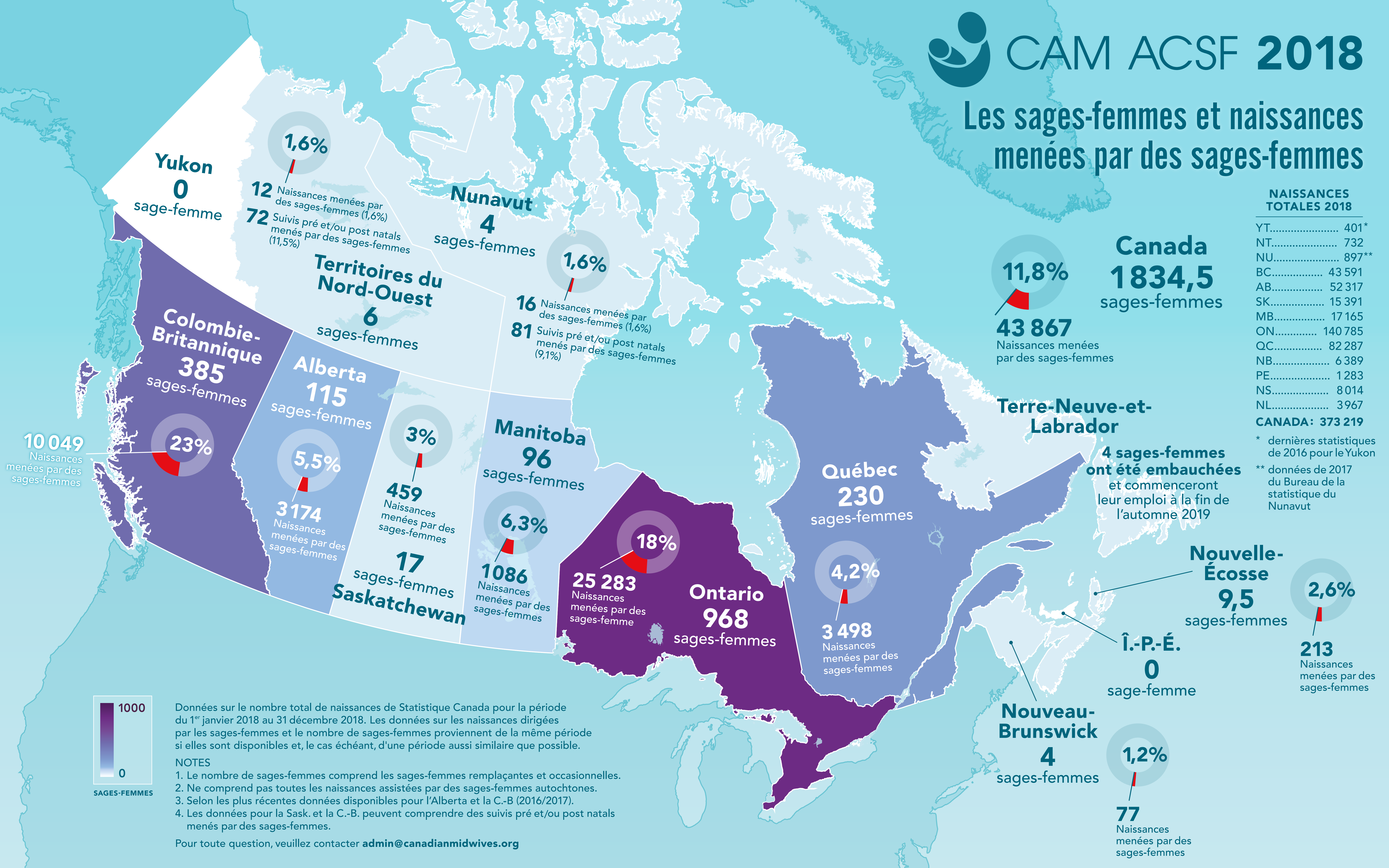


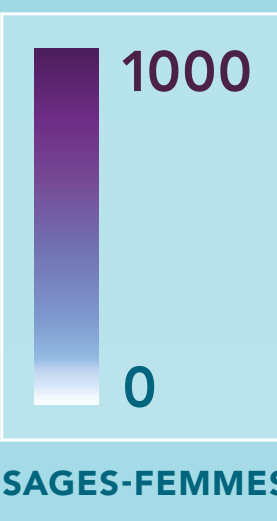
## Les sages-femmes et naissances menées par des sages-femmes



**NAISSANCES TOTALES 2018**

YT.....	401*
NT.....	732
NU.....	897**
BC.....	43 591
AB.....	52 317
SK.....	15 391
MB.....	17 165
ON.....	140 785
QC.....	82 287
NB.....	6 389
PE.....	1 283
NS.....	8 014
NL.....	3 967
<b>CANADA:</b>	<b>373 219</b>

\* dernières statistiques de 2016 pour le Yukon  
 \*\* données de 2017 du Bureau de la statistique du Nunavut



Données sur le nombre total de naissances de Statistique Canada pour la période du 1<sup>er</sup> janvier 2018 au 31 décembre 2018. Les données sur les naissances dirigées par les sages-femmes et le nombre de sages-femmes proviennent de la même période si elles sont disponibles et, le cas échéant, d'une période aussi similaire que possible.

- NOTES
1. Le nombre de sages-femmes comprend les sages-femmes remplaçantes et occasionnelles.
  2. Ne comprend pas toutes les naissances assistées par des sages-femmes autochtones.
  3. Selon les plus récentes données disponibles pour l'Alberta et la C.-B. (2016/2017).
  4. Les données pour la Sask. et la C.-B. peuvent comprendre des suivis pré et/ou post natals menés par des sages-femmes.

Pour toute question, veuillez contacter [admin@canadianmidwives.org](mailto:admin@canadianmidwives.org)