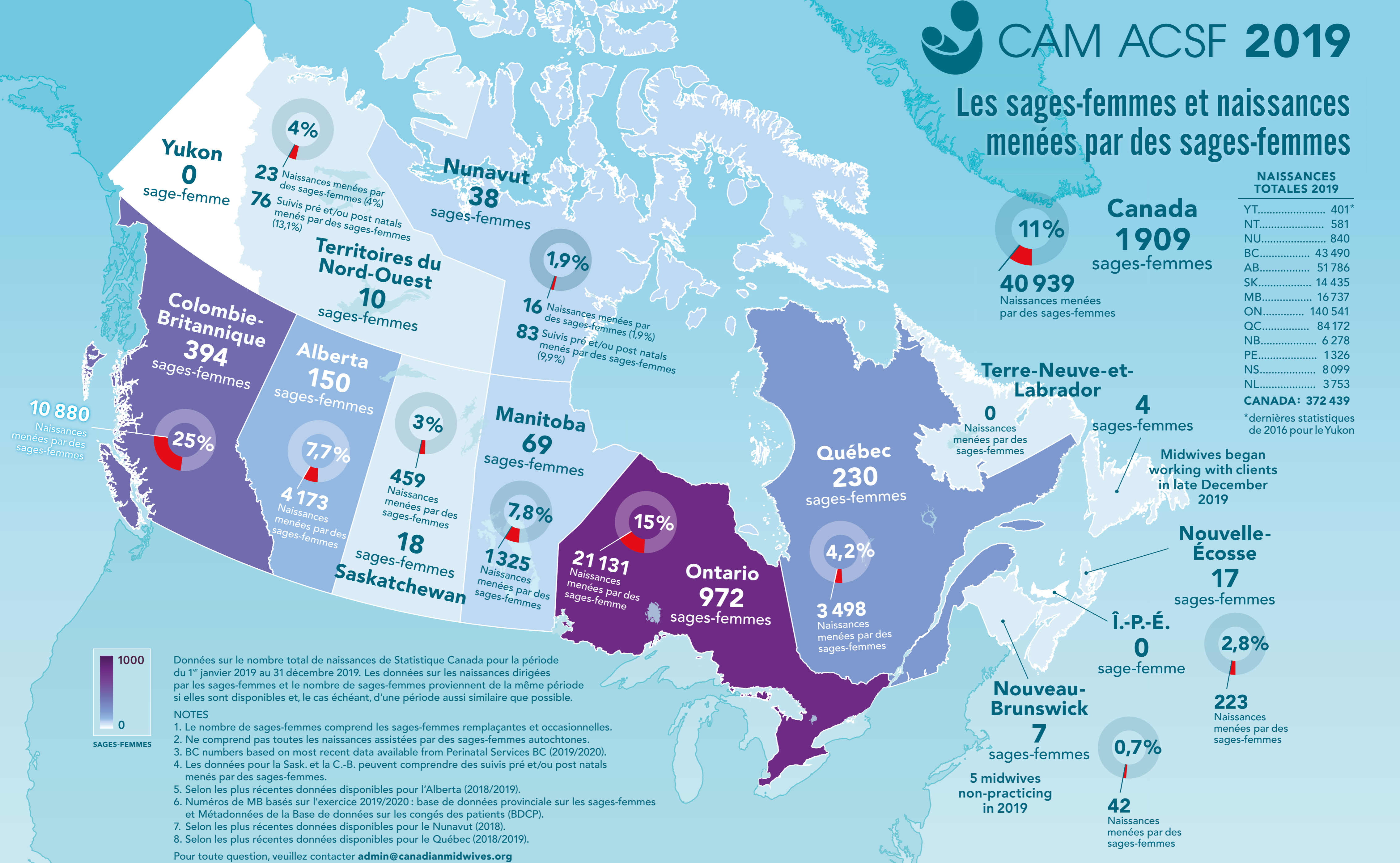


Les sages-femmes et naissances menées par des sages-femmes



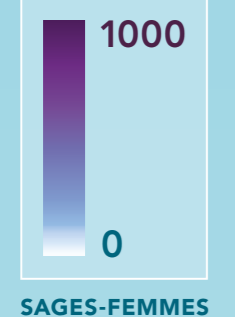
NAISSANCES TOTALES 2019

YT.....	401*
NT.....	581
NU.....	840
BC.....	43 490
AB.....	51 786
SK.....	14 435
MB.....	16 737
ON.....	140 541
QC.....	84 172
NB.....	6 278
PE.....	1 326
NS.....	8 099
NL.....	3 753
CANADA:	372 439

* dernières statistiques de 2016 pour le Yukon

Midwives began working with clients in late December 2019

5 midwives non-practicing in 2019



Données sur le nombre total de naissances de Statistique Canada pour la période du 1^{er} janvier 2019 au 31 décembre 2019. Les données sur les naissances dirigées par les sages-femmes et le nombre de sages-femmes proviennent de la même période si elles sont disponibles et, le cas échéant, d'une période aussi similaire que possible.

- NOTES**
1. Le nombre de sages-femmes comprend les sages-femmes remplaçantes et occasionnelles.
 2. Ne comprend pas toutes les naissances assistées par des sages-femmes autochtones.
 3. BC numbers based on most recent data available from Perinatal Services BC (2019/2020).
 4. Les données pour la Sask. et la C.-B. peuvent comprendre des suivis pré et/ou post natals menés par des sages-femmes.
 5. Selon les plus récentes données disponibles pour l'Alberta (2018/2019).
 6. Numéros de MB basés sur l'exercice 2019/2020 : base de données provinciale sur les sages-femmes et Métadonnées de la Base de données sur les congés des patients (BDSP).
 7. Selon les plus récentes données disponibles pour le Nunavut (2018).
 8. Selon les plus récentes données disponibles pour le Québec (2018/2019).

Pour toute question, veuillez contacter admin@canadianmidwives.org